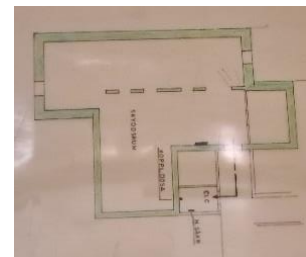


## Skyddsrum - Plan för återställande av skyddsrummet inom 2 dygn

Gäller för skyddsrum på Tackjärnsvägen 12, ägt av brf Rostugnen.

**Vad startar nedräkningen för 2 dygn:** signal från regeringen med uttalande om att nu har vi "höjd beredskap" i Sverige/Stockholm.



### Gör följande:

1. Mobilisera medlemmarna, kontakta alla tillgängliga för att starta att göra om skyddsrummet, inkl. låsa upp förråden. (Även medlemmarna i hus 14 ska hjälpa till.)
2. Skottkärrorna från trädgårdsförrådet kan användas för att tömma förråden i skyddsrummet. Ta fram verktyg som behövs för att montera ner förråden i skyddsrummet.
3. Lås upp förråden och lasta ur föremålen. Om något förråd inte har ägare på plats och inte går att låsa upp får låset brytas upp, utrustning för detta förvaras i styrelserummet, hus 14.
4. Om möjligt tar ägare till förråden sina saker till lägenheten, medlemmarna hjälper till. Om det inte är möjligt använd de andra förråden i hus 12 och 14 inkl. cykelförråden/barnvagnsrummen för uppställning av sakerna från förråden och cykelrummet i skyddsrummet. Vid behov kan även tvättstugorna användas för avställning. Blir även dessa fulla får saker ställas utanför huset.
5. Montera ner väggarna mellan lägenhetsförråden och ställ dem utanför huset vid cykelställningen under balkongen.
6. Ta fram sakerna ur skyddsrumsförrådet och ställ i ordning ventilationsfilter, toalett, o.s.v. enligt anvisningarna som finns i skyddsrumsförrådet. Sätt upp skydd (skynke) för toalettutrymmet.
7. Fyll på med dricksvatten i vattenbehållarna.

Skyddsrummet förser med ren luft, vatten och toalett i minst 3 dygn för maxantalet 120 personer. Inget annat ingår.

Man förväntas själv ta med sig följande om man behöver gå till skyddsrummet, och ska räcka i minst 3 dagar:

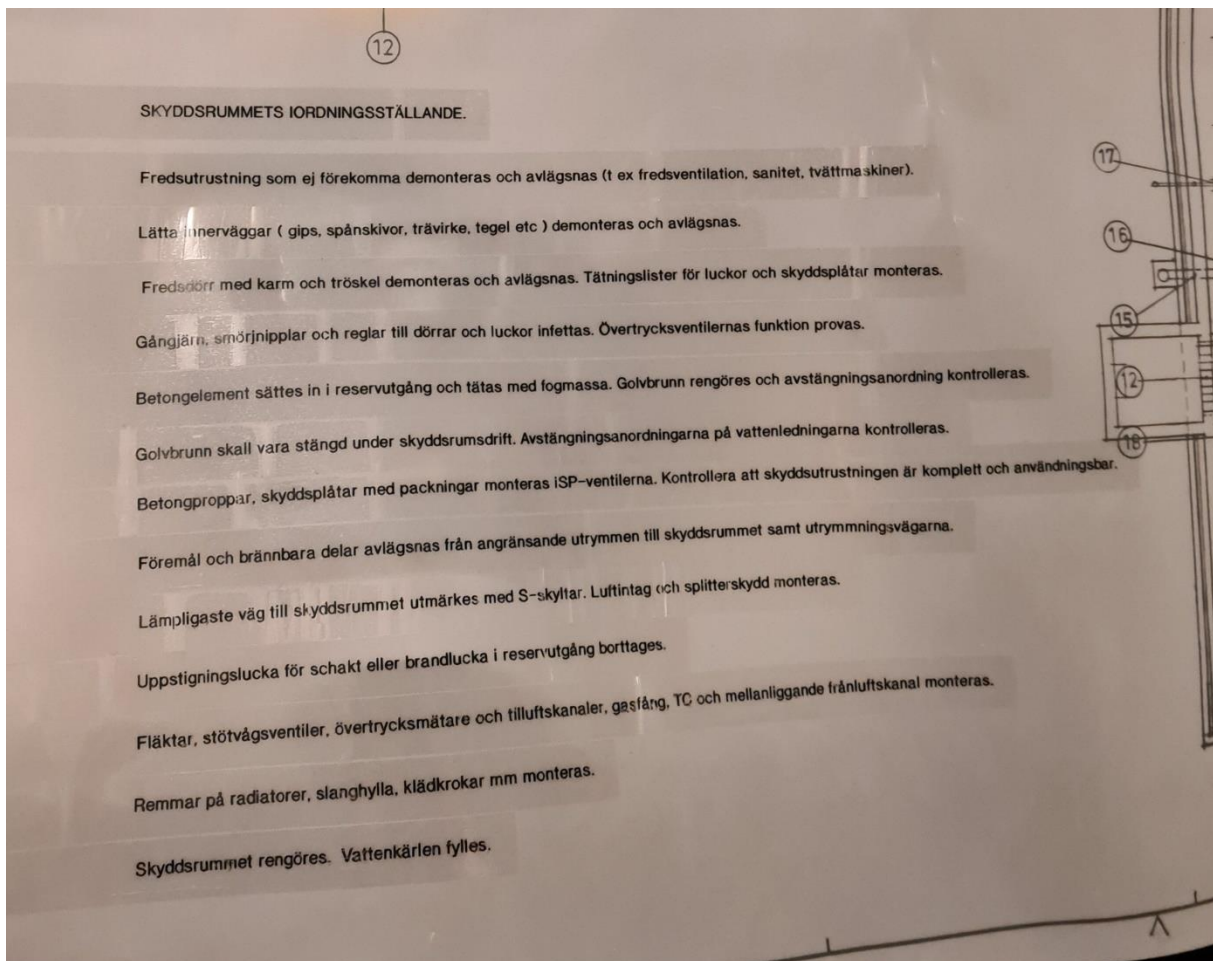
- Eget paket med mat
- tröja/kläder
- medicin
- toapapper
- annat som man kan tänkas behöva.



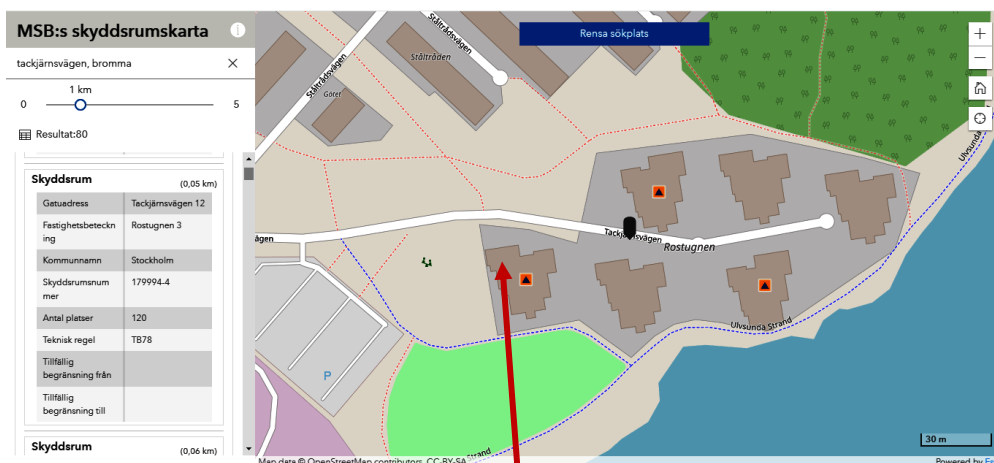
Följande gäller under fred vardag i förråden som finns i skyddsrummet:

- Får inte förvara saker som väger mer än 60 kg
- Får inte ha eller installera något som förhindrar att förråden kan tömmas på mindre än två dygn. Det inkluderar allt som kräver specialistkompetens (som t.ex. elektriker) för att tas bort på ett säkert sätt.

## Anvisning i skyddsrumsförrådet:



## Från MSB:s karta över skyddsrum Tackjärnsvägen:



Du är här

