

Brf Rostugnen - Instruktion för akut avstängning av element i händelse av läckage

Den här instruktionen beskriver hur ni själva akut kan stänga av vattnet till ett element i händelse av läckage i själva elementet.

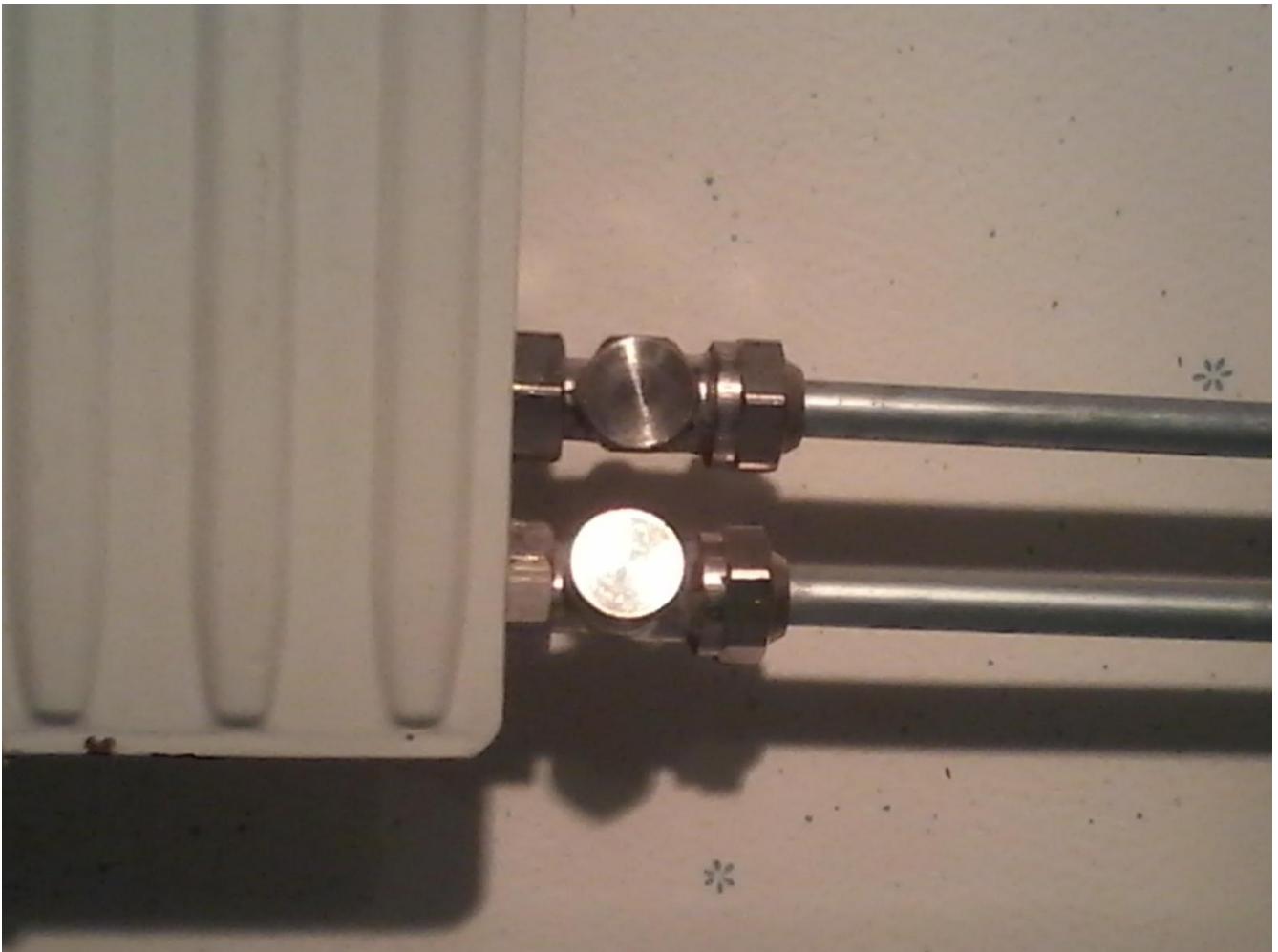
Detta hände en nyårsnatt i en lägenhet i föreningen för många år sedan. Det gick inte att snabbt få tag på någon så kunde stänga av elementet, vilket ledde till vattenskada i lägenheten med läckan, och två lägenheter till direkt under.

Med denna instruktion och de två beskrivna verktygen så finns möjligheten att stänga av vattnet till elementet och därmed begränsa skadorna. Även med försäkring så får man inte ersättning för att lägenheten helt eller delvis inte går att använda under avfuktningen, vilket kan ta ett antal veckor.

Observera! I normala fall skall ni inte röra installationer eller utrustning för värme, vatten, el och ventilation! Proceduren i denna beskrivning skall enbart användas om ni akut måste stänga av vattnet till ett läckande element!

Det finns två uppsättningar verktyg, en i varje städskrubb i en påse märkt "Elementavstängning".

Bild 1. Röranslutningar till ett element..



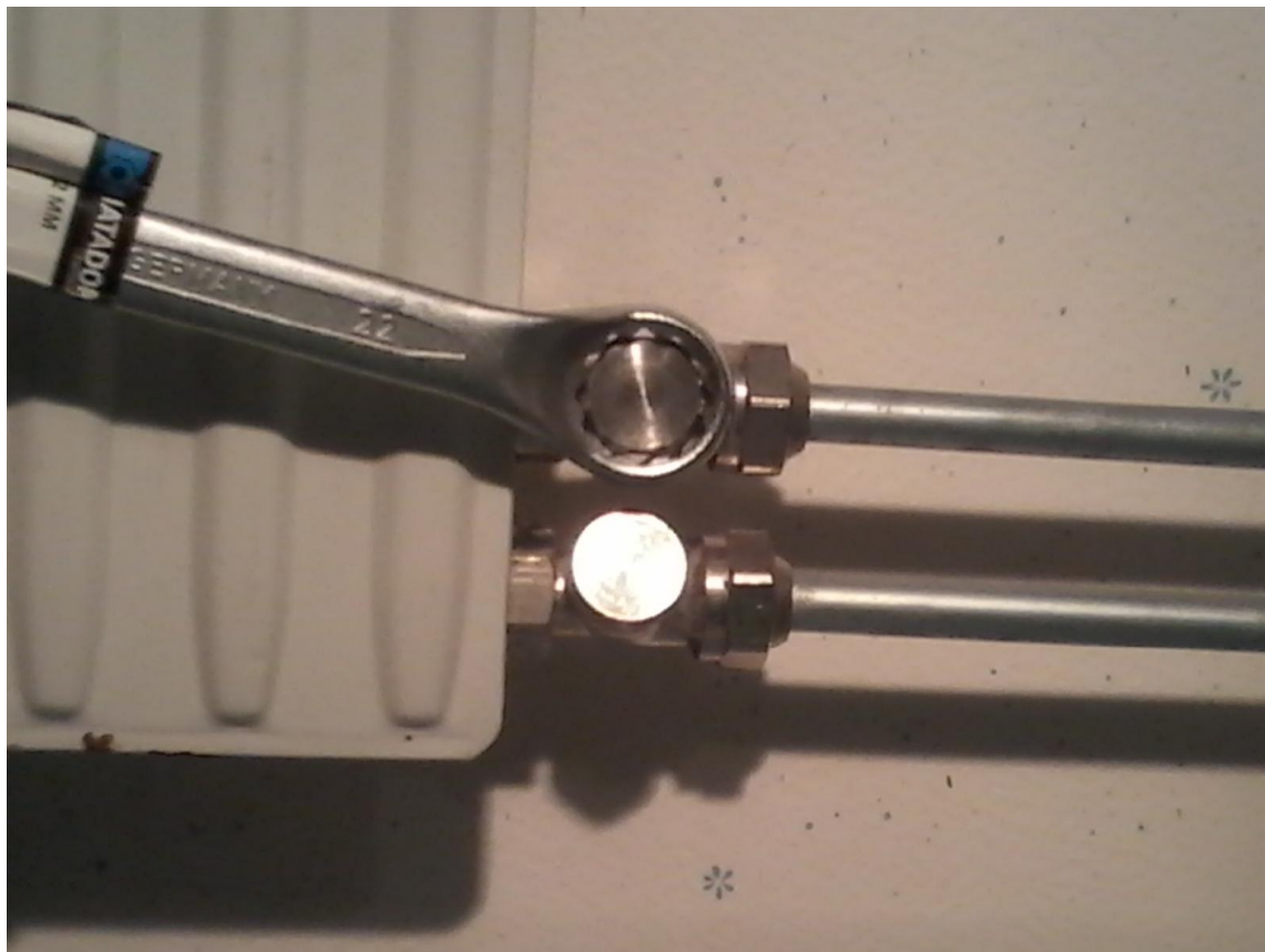
Brf Rostugnen - Instruktion för akut avstängning av element i händelse av läckage

Bild 2. Verktyg, en fast nyckel 22 mm och en insexnyckel 6 mm.



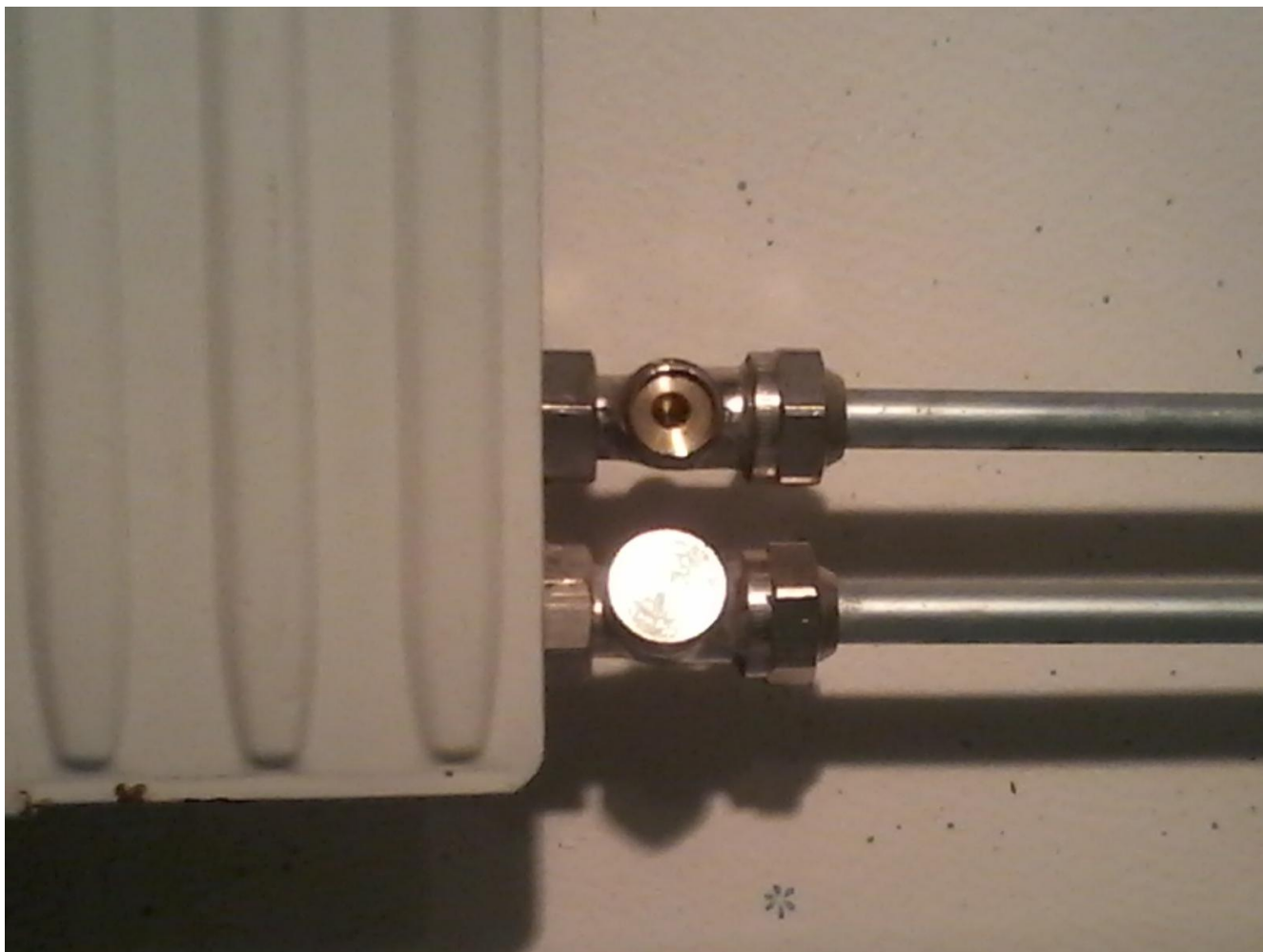
Brf Rostugnen - Instruktion för akut avstängning av element i händelse av läckage

Bild 3. Skruva av ena täcklocket med den fasta nyckeln.



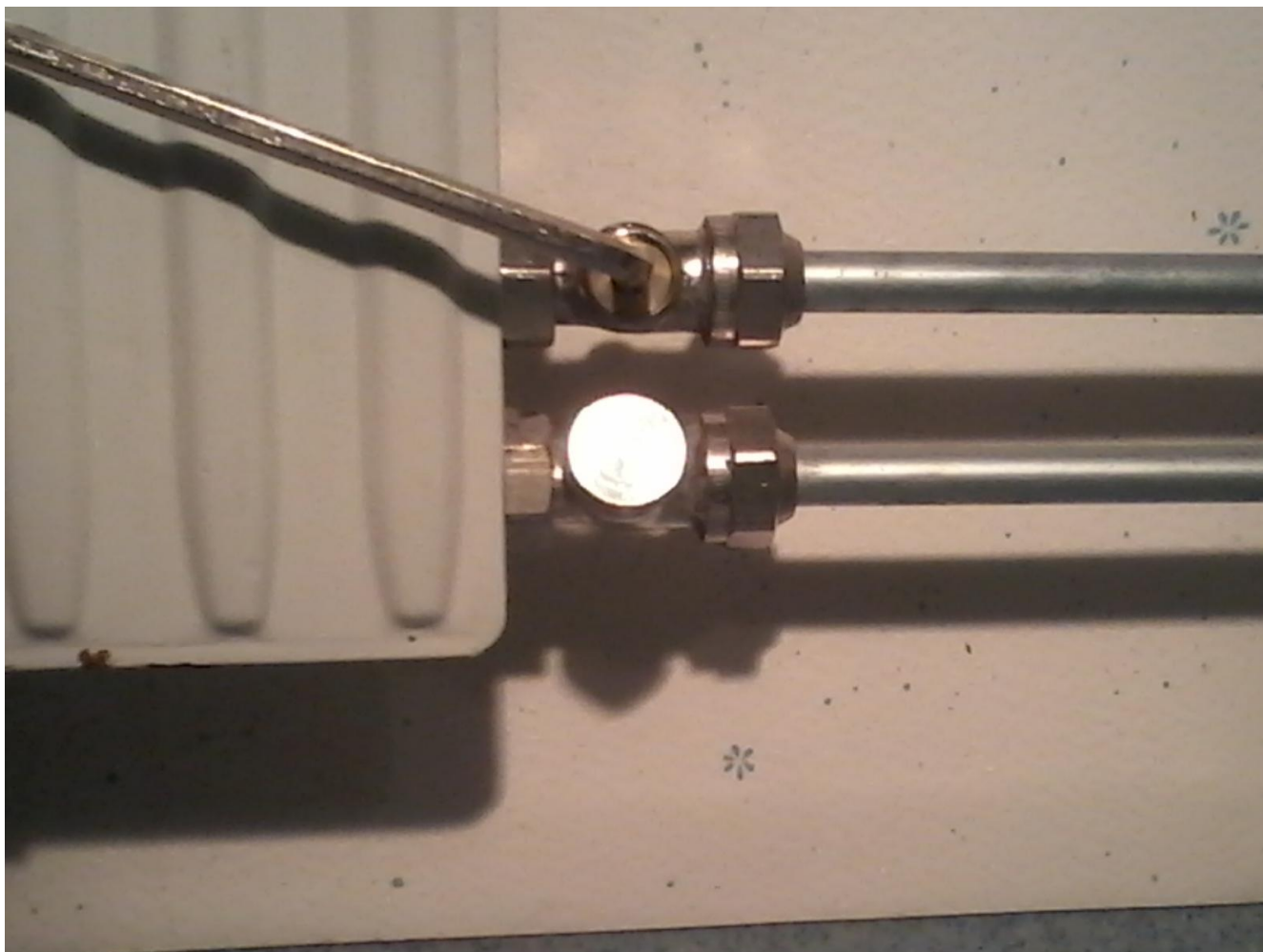
Brf Rostugnen - Instruktion för akut avstängning av element i händelse av läckage

Bild 4 Under täcklocket finns en ventil med ett hål för insexnyckel



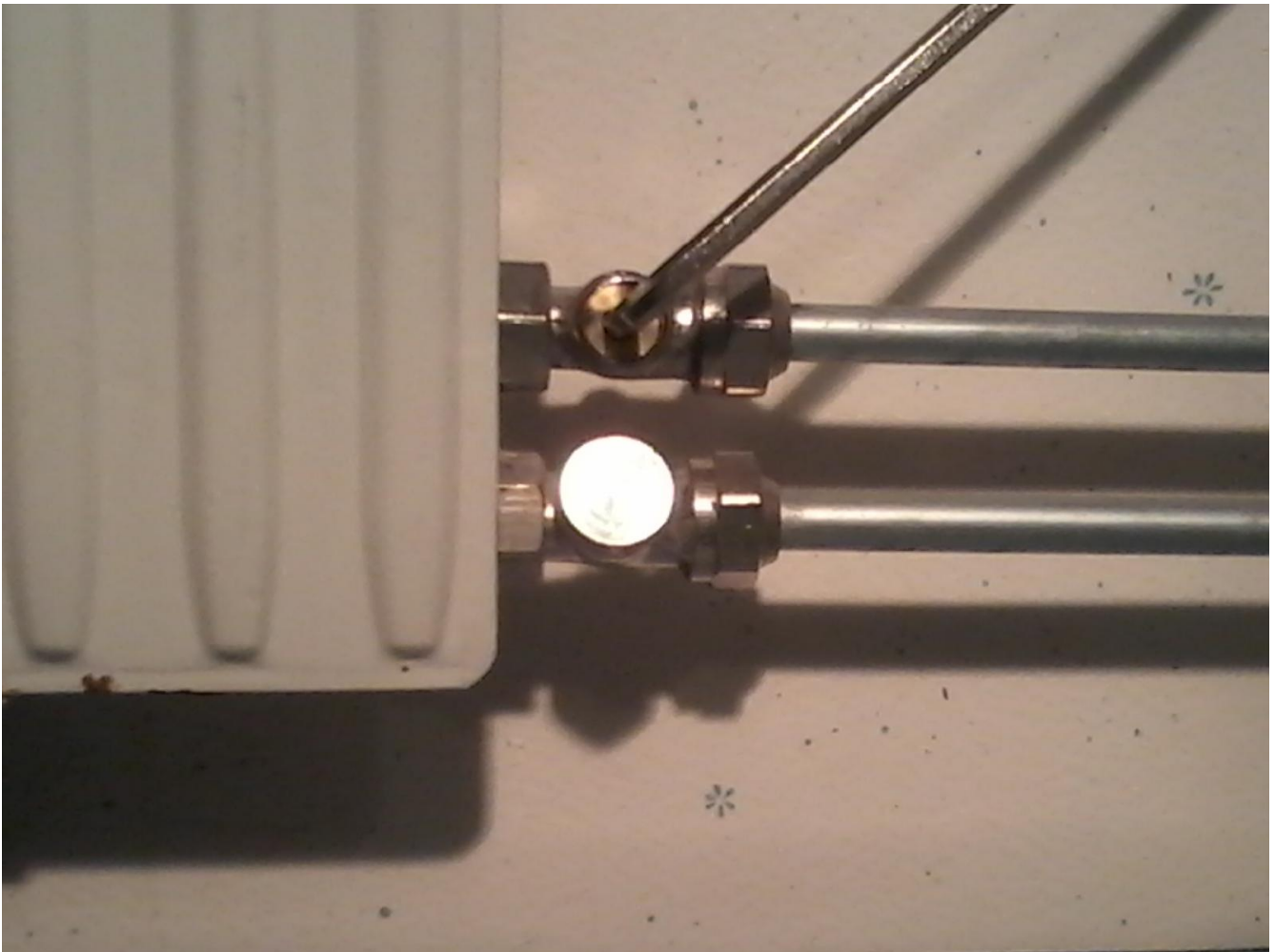
Brf Rostugnen - Instruktion för akut avstängning av element i händelse av läckage

Bild 5. Stäng ventilen med insexnyckeln



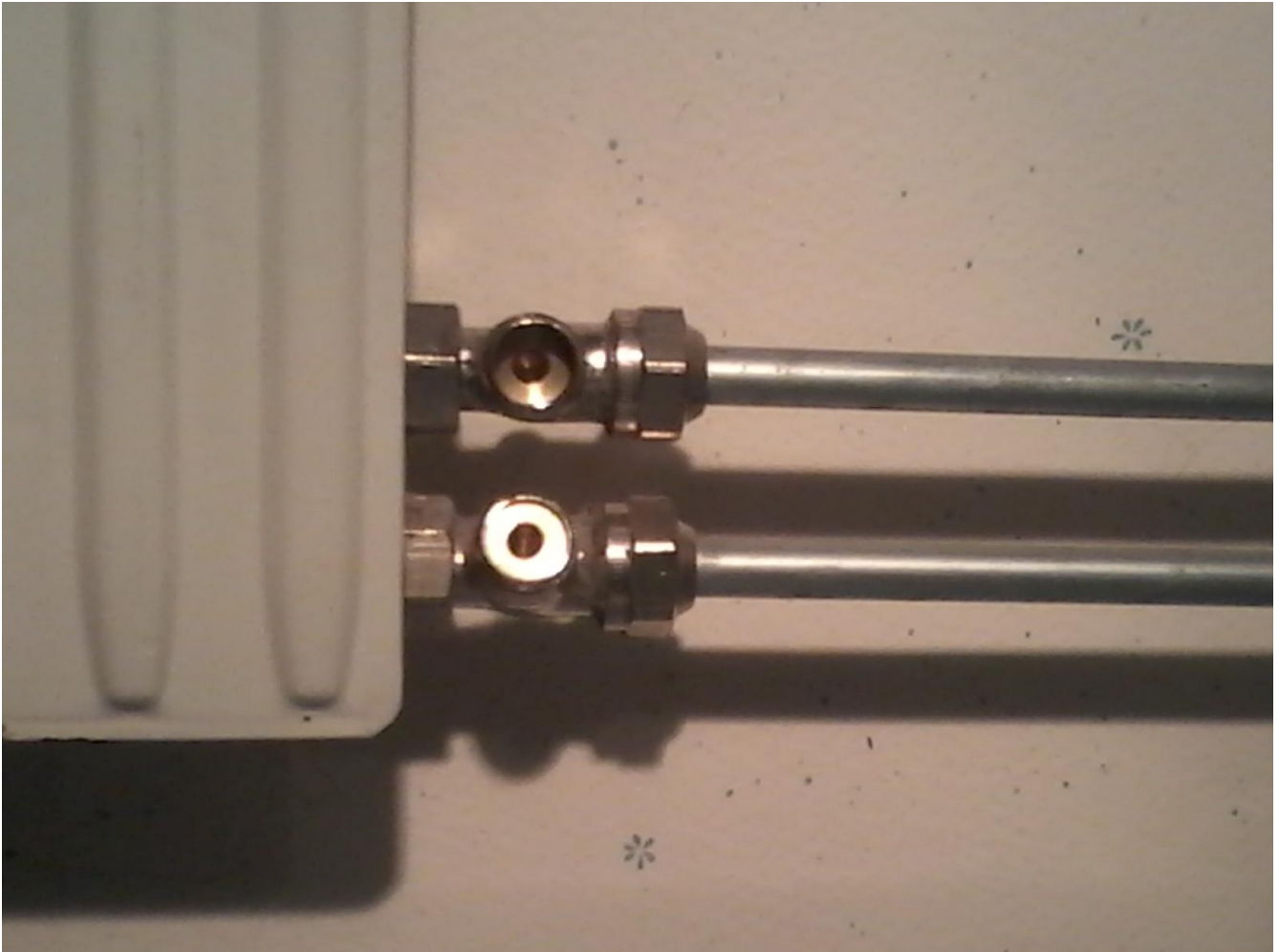
Brf Rostugnen - Instruktion för akut avstängning av element i händelse av läckage

Bild 6. När ventilen är i botten så är den stängd. Dra inte åt ventilen för hårt. Det kan skada ventilen och i värsta fall orsaka en ännu värre läcka.



Brf Rostugnen - Instruktion för akut avstängning av element i händelse av läckage

Bild 7. Gör sedan samma sak med den andra ventilen



När ni har stängt båda ventilerna kontaktar ni omedelbart föreningens jourfelanmälan. Ni hittar telefonnumret på namntavlan i entrén eller på föreningens hemsida rostugnen.bostadsratterna.se .

Styrelsen för Brf Rostugnen

2017-03-21 p2